

W0000211

Копия

5700260

Муниципальное предприятие "Зареченский центр технической
инвентаризации"

ТЕХНИЧЕСКИЙ ПАСПОРТ

На нежилое Здание 50

(назначение нежилого строения)

Район _____

Город (пос.) г. Заречный

Проспект Мира, 1

Квартал № 58:34:01 01 30

Учётный №: 1338

Инвентарный № 56:534:002:000013380:0000:2000A

Реестровый № 130406:002:000013380:0000:2000A

Кадастровый № 58:34:01 01 30:0001:56:534:002:
:000013380:0000:2000A

СОГЛАСОВАНО:
ФГУП "ПО "Старт"



IV. ОБЩИЕ СВЕДЕНИЯ

нежилое

по назначению

a)

6)

B)

Г)

V. ИСЧИСЛЕНИЕ ПЛОЩАДЕЙ И ОБЪЕМОВ ЗДАНИЯ И ЕГО ЧАСТЕЙ (ПОДВАЛОВ, ПРИСТРОЕК И Т.П.)

[illegible]

Написанному "А" верить.
Зам. директора Мещинский В. И. Мещинский
12.12.2006г.

VI. ОПИСАНИЕ КОНСТРУКТИВНЫХ ЭЛЕМЕНТОВ ЗДАНИЯ И ОПРЕДЕЛЕНИЕ ИЗНОСА

Литера А Год постройки 1978 Число этажей 3

Группа капитальности I Вид внутренней отделки простая

№ п/п	Наименование конструктивных элементов		Описание конструктивных элементов (материал, конструкция, отделка и прочее)	Техническое состояние (осадки, трещины, гниль и т.п.)	удельный вес по таблице № 10 Сб.1	Поправки к удельному весу в %	Удельный вес конструкт. элемента с поправ.	Износ в %	% износа к строению гр. 7 и гр. 8/100	тек. изм.	
										изм. в %	
										элемента	к строению
1	Фундаменты		ж/бетон	трещины, сырые пятна.	5,0	1	5,0	40	2,00		
2	Стены	а) наружные и их наружная отделка	кирпич.	выстрив, швов, отдельные трещины	24,0	1	24,0	38	9,12		
		б) перегородки	кирпич	трещ. в мест. сопряж., мелкие трещ.							
3	перекрытия	чердачное	ж/б плиты	смещ. плит, неровности	9,0	1	9,0	35	3,15		
		междуэтажное	ж/б плиты								
		надподвальное									
4	Крыша		рубероид	поврежден верхнего слоя местами	6,0	1	6,0	38	2,28		
5	Полы		линол., метл. пл., паркет	стертость, выбоины	10,0	1	10,0	37	3,70		
6	проемы	оконные	дерев.	долое трещ. в местах сопряж.	11,0	1	11,0	37	4,07		
		дверные	дерев.	осели							
7	Внутренняя отделка		гипс, пл., покр., обои, обои	потем., загряз., отставан., мест. ед. повр	8,0	1	8,0	35	2,80		
8	сан. и электротех. устройства	отопление	центр.	ослабл. прокл., кап. теч.	12,7	1	12,7	37	4,7		
		водопровод	центральные сети	ослабл., прокл., кап. теч.							
		канализация	центральные сети	ослабл., прокл., кап. теч.							
		электроосвещение	скрытая	ослабл. закреп., потеря эласт.							
		радио	центральное радиовещание								
		телефон	есть								
		телевидение	есть								
		ванны	нет								
		горячее водоснабжение	центр. сети	ослабление сальн. набивок							
		лифты	нет								
			есть								
9	Прочие работы				14,3	1,0	14,3	37,0	5,29		
Итого:							100		37,1		

% износа, приведенный к 100 по формуле : % износа (гр.9)*100/удельный вес (гр.7)= 37%

VII. ОПИСАНИЕ КОНСТРУКТИВНЫХ ЭЛЕМЕНТОВ ОСНОВНЫХ ПРИСТРОЕК И ОПРЕДЕЛЕНИЕ ИЗНОСА

Литера А1 Год постройки 1978 Число этажей 1

Группа капитальности _____ Вид внутренней отделки _____

№ пп	Наименование конструктивных элементов		Описание конструктивных элементов (материал, конструкция, отделка и прочее)	Техническое состояние (осадки, трещины, гниль и т.п.)	удельный вес по таблице	Поправки к удельному весу в %	Удельный вес конструкт.элемента с поправ.	Износ в %	% износа к строению гр.7хгр.8/100	тек.изм.	
										изн.в %	
										элемента	к строению
1	Фундаменты		лент.ж/б	мел.трещины	9,0	1	9,0	40	3,60		
2	Стены	а) наружные и их наружная отделка	кирпич.	отд.волос.трещины и выбоины	18,3	1	18,3	40	7,32		
		б) перегородки									
3	перекрытия	чердачное	ж/бетон.	трещины в швах	14,0	1	14,0	38	5,32		
		междуэтажное									
		надподвальное									
4	Крыша		рубероид	один.мелкие поврежд.	12,0	1	12,0	40	4,80		
5	Полы		бетон.	мел.дефекты,отд. мел.выбоины	7,0	1	7,0	40	2,80		
6	проемы	оконные	дерев.	волос.трещ.в местах сопряж.	8,0	1	8,0	38	3,04		
		дверные	дерев..	стертость							
7	Внутренняя отделка		побел.	мел.поврежд.окрас.слоя.царапины	3,0	1	3,0	37	1,11		
8	сан.и электротех.устройства	отопление			16,0	1	16,0	38	6,08		
		водопровод									
		канализация									
		электроосвещение	есть	ослаб.закрепл.отд. приборов							
		радио									
		телефон									
		телевидение									
		ванны									
		горячее водоснабжение									
		лифты									
9	Прочие работы				9	1	9	38	3,42		
Итого:							96,3		37,49		

% износа, приведенный к 100 по формуле : % износа (гр.9)*100/удельный вес (гр.7) 37,50%

XI. ТЕХНИЧЕСКОЕ ОПИСАНИЕ СЛУЖЕБНЫХ ПОСТРОЕК

Наименование конструктивных элементов	ли- те- ра	удельн. вес по таблице	поправки	удельн. вес с поправками	ли- те- ра	удельн. вес по таблице	поправки	удельн. вес с поправками	ли- те- ра	удельн. вес по таблице	поправки	удельн. вес с поправками
фундаменты												
стены и перегородки												
перекрытия												
крыша												
полы												
проемы												
отделочные работы												
электроосвещение												
прочие работы												
Итого:												
Формулы для подсчета площади, объема												

Наименование конструктивных элементов	ли- те- ра	удельн. вес по таблице	поправки	удельн. вес с поправками	ли- те- ра	удельн. вес по таблице	поправки	удельн. вес с поправками	ли- те- ра	удельн. вес по таблице	поправки	удельн. вес с поправками
фундаменты												
стены и перегородки												
перекрытия												
крыша												
полы												
проемы												
отделочные работы												
электроосвещение												
прочие работы												
Итого:												
Формулы для подсчета площади, объема												

XII. ИСЧИСЛЕНИЕ СТОИМОСТИ СЛУЖЕБНЫХ ПОСТРОЕК

литера	Наименование по плану	№ сборника	№ таблицы	Измеритель	Стоимость измерителя по таблице	поправки к стоимости (коэффициенты) на:					стоимость измерителя с поправкой	количество объем - м3, площадь - м2	Восстанов. стоимость в рублях	% износа	Действит. стоимость в рублях
						удел. вес	группа капит.	климатич. р-н	к-нт на подвал	поправочный к-т					
A	Здание 50	4	52	м3руб	24,9	100	I	I			24,9	4596	114440	37,1	71983
AI		9	83	м3руб	14,7	96,3	III	I			14,2	16228	230438	37,5	144024
	Трансформ.	4	82	м3руб	38,4	91,6	I	I			37	83	3071	37,5	1919
	Крыльца	19	61	100м2руб	780	100		I			780	6,2	48	37,1	30
	Итого:												347997		217956

ХІІІ. ОГРАЖДЕНИЯ И СООРУЖЕНИЯ (ЗАМОЩЕНИЯ) НА УЧАСТКЕ

Литера	Наименование ограждений и сооружений	Материал, конструкция	Размеры		№ сборки	№ таблицы	Измеритель	Стоимость измерителя по таблице	Поправка на климатич. р-н	Восстанов. Стоимость в рублях	% износа	Действит. Стоимость в рублях
			ширина, высота, м	длина, диаметр мв.								

ХІV. ОБЩАЯ СТОИМОСТЬ (В РУБ.)

В ценах какого года	Основные строения		ужебные постройки		Сооружения		Всего	
	восстано- вительная	действи- тельная	восс- тано-	действи- тельная	восстано- вительная	действи- тельная	восстано- вительная	действи- тельная
1969	347 997	217 956					347 997	217 956
2006 к=77,4	26 934 968	16 869 794					26 934 968	16 869 794

" 31 " августа 2006г.

Исполнил:

Большакова (О.В.Большакова)

" " " "

г.

Проверил:

(")

" " " "

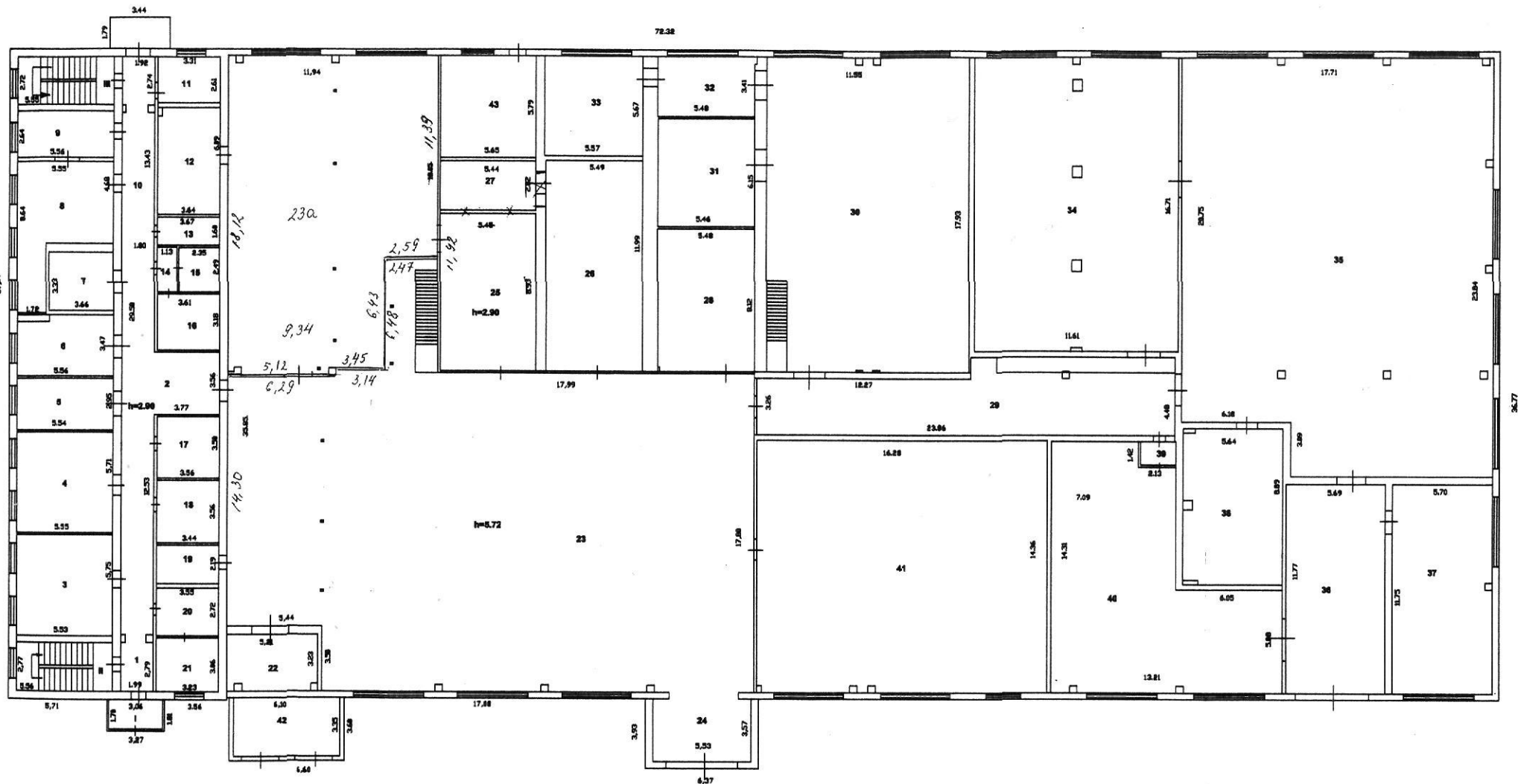
г.

Директор МП "ЗЦТИ":

(И. Н. Коннов)

ХV. ОТМЕТКА О ПОСЛЕДУЮЩИХ ОБСЛЕДОВАНИЯХ

Дата обследования	" " 20 " " 20 г.	" " 20 г.
Обследовал		
Проверил		
Начальник бюро		



Изменения внесены 10.07.2012

Директор МП "ЗЦТИ"

Должность

[Signature]
подпись

/ И.Н.Коннов /

Ф.И.О.

М.П.

Директор	И.Н.Коннов	13.04.06
Зам.директ	Л.Г.Малютин	13.04.06
Инженер	О.В.Вольякова	13.04.06

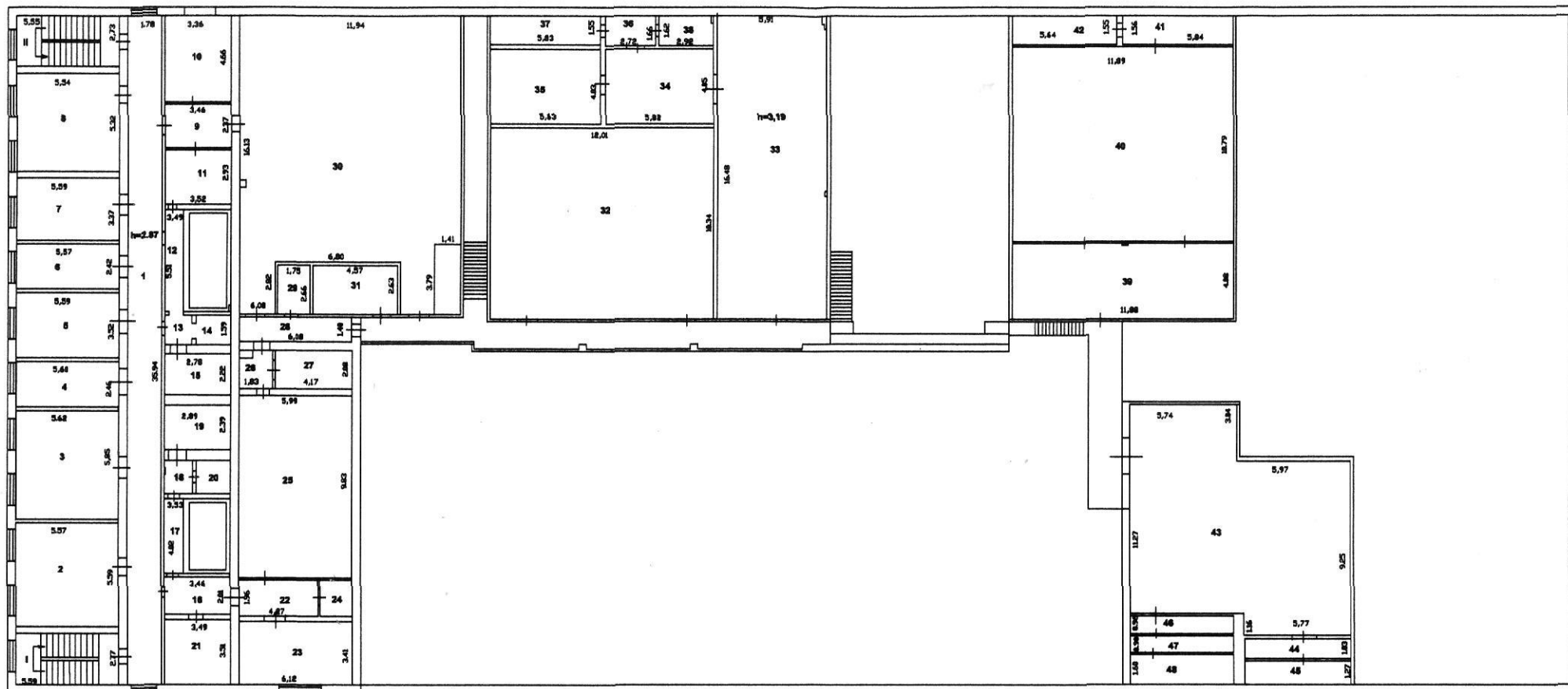
Здание 50 (Цех 55)

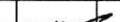

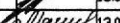
по проспекту Мира, 1 Лит.А,А1

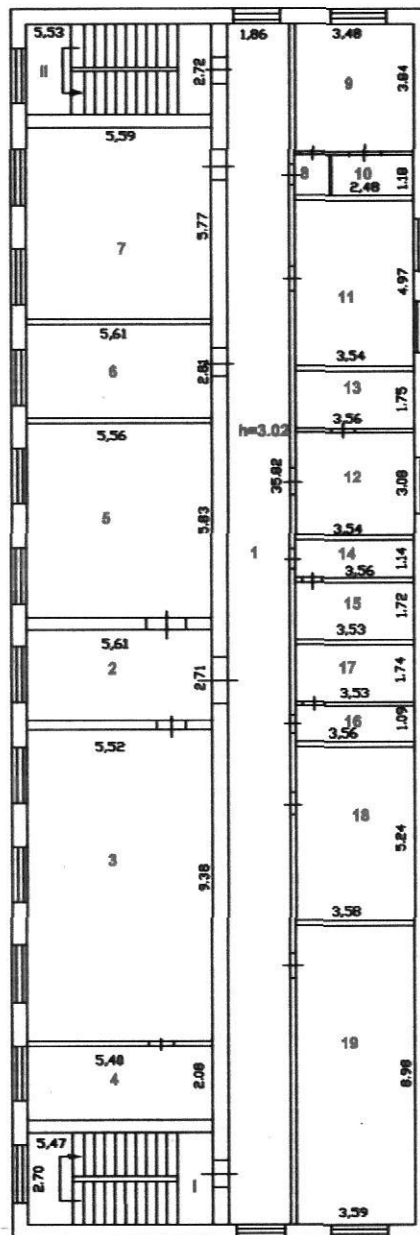
План 1 этажа

М 1 : 200

СТАДИЯ	ЛИСТ	ЛИСТОВ
	1	3
МП "ЗЦТИ"		



				Здание 50 (Цех 55)			
				по проспекту Мира, 1 Лит.А,А1			
Директор	И.Н.Каннов		13.04.06	<div>План 2 этажа</div> <div>М 1 : 200</div>	стадия	лист	листов
Зам.директ	Л.Г.Молотина		13.04.06			2	3
Инженер	О.В.Большакова		13.04.06				
					МП "ЗЦТИ"		



Директор	И.Н.Коннов	<i>Коннов</i>	13.04.06
Зам.директ	Л.Г.Малютина	<i>Малютина</i>	13.04.06
Инженер	О.В.Большакова	<i>Большакова</i>	13.04.06

Здание 50 (Цех 55)
по проспекту Мира, 1 Лит.А

План 3 этажа
М 1 : 200

стадия	лист	листов
	3	3
МП "ЗЦТИ"		

1	2	3	4	5	6	7	8	9	10	11	12	13	14	15	16	17	18	19	20
		1	17	подсоб.пом.	12,5												12,5		
			18	подсоб.пом.	12,2												12,2		
			19	подсоб.пом.	7,8												7,8		
			20	коридор	9,7												9,7		
			21	кабинет	9,9	9,9													
	A1		22	подстанция	12,7										19,7				
			23	произв.уч.	727,8										727,8				
			24	подсоб.пом.	19,7												19,7		
			25	склад	48,7									48,7	64,8				
			26	склад	65,8									65,8					
			27	склад	15,3									15,3					
			28	склад	44,5									44,5					
			29	коридор	91,9												91,9		
			30	произв.уч.	206,7										206,7			5,72	
			31	склад	33,6									33,6				2,9	
			32	уч.заточки	18,7										18,7				
			33	уч.заточки	31,6										31,6				
			34	дер.шлиф.уч.	192,6										192,6				
			35	столяр.уч.	401,7										401,7				
			36	коридор	67,0												67,0		
			37	бойлерная	66,8												66,8		
			38	шлифов.уч.	49,5										49,5				
			39	коридор	2,6												2,6		
			40	маляр.отд.	134,1										134,1				
			41	монтаж.уч.	233,3										233,3				
			42	трансформ.	20,4										20,4			не откр.	
			43	узел ввода	32,7												32,7		
	A		I	тамбур	5,2													5,2	
			II	лестн.кл.	15,4													15,4	
			III	лестн.кл.	15,1													15,1	
			Итого по I этажу:		2904,8	116,9								277,4	2036,1		438,7	35,7	
					2904,8									277,4	2036,1				

[illegible]

[illegible]

[illegible]

Перечень прилагаемых документов

[illegible]

Особые отметки

Срок действия технического паспорта - 5 лет с даты обследования объекта.

Паспорт выдан "12" сентября 2006г.

Директор МП "ЗНТИ"

И. Н. Копнов

Пронумеровано,
прошнуровано на: 12
двенадцати листах

Большакова (О. В. Большакова)

