

Филиал ФГУП
«Ростехинвентаризация»
по городу Заречному

ТЕХНИЧЕСКИЙ ПАСПОРТ

На здание № 5 А
(назначение нежилого строения)

Район _____

Город (пос.) Заречный

Улица (пер.) Строителей 5А

Квартал № _____

УЧЁТНЫЙ № 975

Инвентарный № 56.534.001.001404270

Реестр. № 240204.001.001404270

Кадастр. № 58.34.010100.0000.56.534.001.001404270

VI. ОПИСАНИЕ КОНСТРУКТИВНЫХ ЭЛЕМЕНТОВ ЗДАНИЯ И ОПРЕДЕЛЕНИЕ ИЗНОСА

Литера _____

Год постройки 1986-2003

Число этажей 1

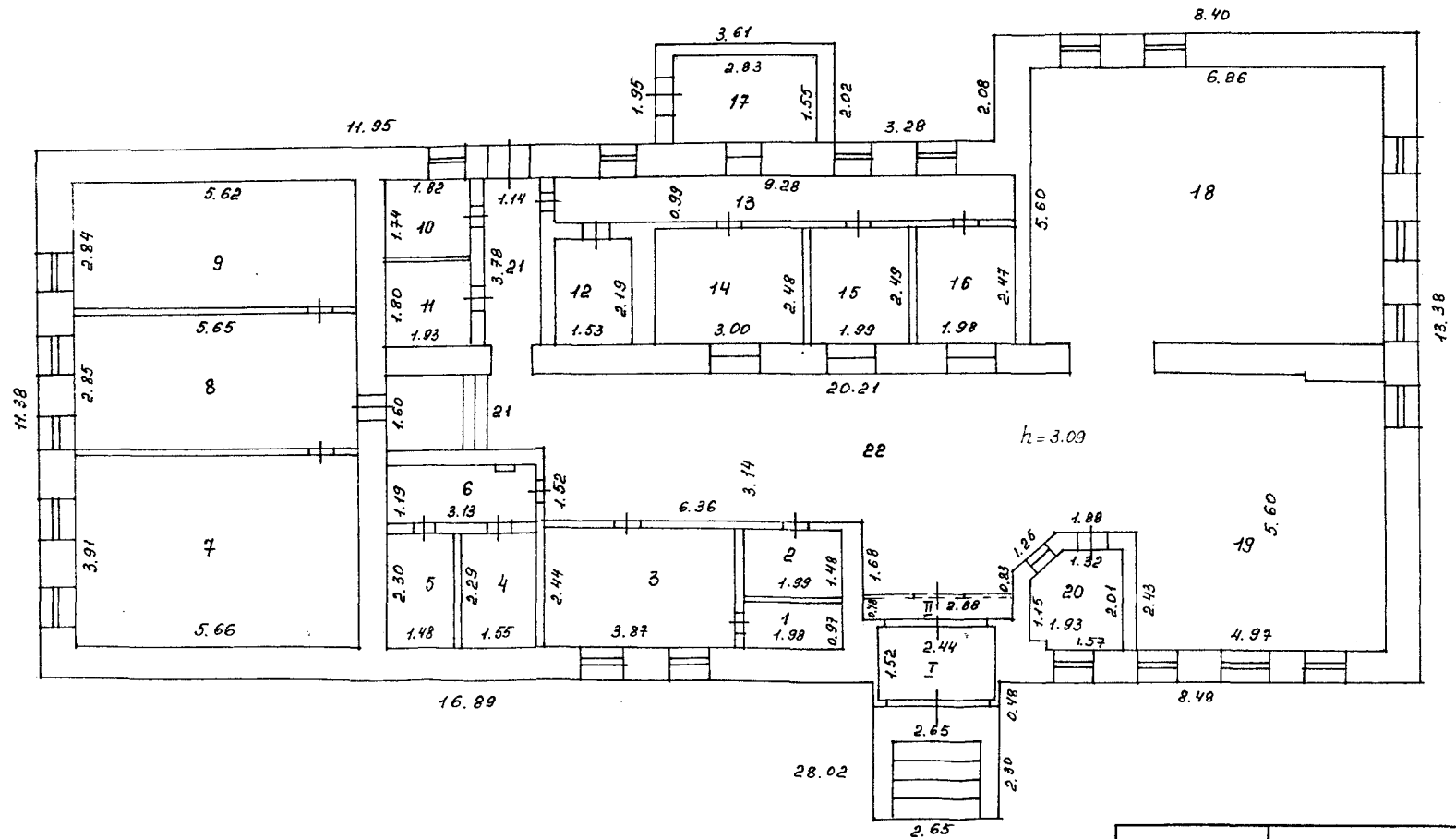
Группа капитальности I

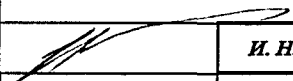
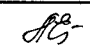
Вид внутренней отделки

повышенная

№ пп	Наименование конструктивных элементов		Описание конструктивных элементов (материал, конструкция, отделка и прочее)	Техническое состояние (осадки, трещины, гниль и т.п.)	удельный вес по таблице	Поправки к удельному весу в %	Удельный вес конструкт.элемента с поправ.	Износ в %	% износа к строению гр.7хгр.8/100	тек.изм.	
										изн.в %	
										элемента	к строению
1	Фундаменты		ленточ.ж/бетон.	отдел.глуб.трещ.	6	1	6	20	1,2		
2	Стены	а) наружные и их наружная отделка	кирпичные	глуб.трещ.,отпад.штукат.	26	1	26	20	5,2		
		б) перегородки	кирпичные	беспоряд.мелк.трещ.							
3	перекрытия	чердачное	ж/бетон.плиты	незнач. смещ.плит	8	1	8	20	1,6		
		междуэтажное	-	-							
		надподвальное	-	-							
4	Крыша		рубероид	одиноч.мелкие поврежд.пробонны	11	1	11	20	2,2		
5	Полы		линолеум,глаз.пл.	отстав. матер.в стыках	9	1	9	10	0,9		
6	просмы	оконные	дв.,створи.пласт.	мелкие трещ.в местах сопряж.	10	1	10	10	1		
		дверные	фанеров.пласт.	мелкие трещ.в местах сопряж.							
7	Внутренняя отделка		обои,покр.глаз.пл.	поврежд.кромки местами	6	1	6	10	0,6		
8	сан.и электротех.устройства	отопление	центр.гор.сеть	ослаб.сал.наб.повр.т.эп.лоиз.	19	1	19	20	3,8		
		водопровод	центр.гор.сеть	ослаб.сал.наб.повр.т.эп.лоиз.							
		канализация	центр.гор.сеть	ослаб.сал.наб.повр.т.эп.лоиз.							
		электроосвещение	скрытая провод.	потеря эластич.							
		радио	нет	-							
		телефон	есть	-							
		телевидение	нет	-							
		ванны	нет	-							
		горячее водоснабжение	центр.гор.сеть	ослаб.сал.наб.повр.т.эп.лоиз.							
		лифты	нет	-							
9	Прочие работы		крыльцо,отмост.		5	1	5	20	1		
Итого:							100		17,5		

% износа, приведенный к 100 по формуле : % износа (гр.9)*100/удельный вес (гр.7)= 17,50%



Фирма ФГУП "Гостехиспестарисария" по городу Заречному		ПЛАН ЗДАНИЯ № 5А	
Директор		И. Н. Коннов	Дата 24.02.2004г
Исполнил:		А. В. Егоров	М1 : 100

Экспликация к плану строения

		Площадь по внутреннему обмеру в квадратных метрах																	
		в том числе																	
1	2	3	4	5	6	7	8	9	10	11	12	13	14	15	16	17	18	19	20
Дата записи	Литера по плану	Этажи (от подвального до мезонина)	№ помещения (по плану)	Назначение частей помещения:жилая комната, конторское помещение, классная комната, больничная палата, кухня, прихожая, коридор, ванная, магазин, складское помещение и т.д.	Общая полезная площадь	Предназначенная под помещения конторского типа	Жилая	Предназначенная под школьные помещения	Предназначенная под учебно-научные помещения	Предназначенная под культурно-просветительные помещения	Предназначенная под лечебно-санитарные помещения	Предназначенная под коммунально-бытовые помещения	Предназначенная под торговые помещения	Предназначенная под складские помещения	Предназначенная под производственные помещения	Под гаражами	Подсобная площадь	Прочая	Высота помещения по внутреннему обмеру в метрах от пола до потолка
26.12.2003.		1	1	1 кладовая	1,9									1,9					3,09
			2	узел ввода	2,9												2,9		
			3	к-та отдыха	9,4												9,4		
			4	санузел	3,5												3,5		
			5	санузел	3,4												3,4		
			6	коридор	3,7												3,7		
			7	кабинет	22,1	22,1													
			8	приемная	16,1	16,1													
			9	кабинет	16,0	16,0													
			10	серверная	3,2												3,2		
			11	электрическая	3,5												3,5		
			12	сейф	3,4									3,4					
			13	коридор	9,2												9,2		
			14	касса	7,4									7,4					
			15	касса	4,9									4,9					
			16	касса	4,9									4,9					

1	2	3	4	5	6	7	8	9	10	11	12	13	14	15	16	17	18	19	20
			17	бокс инкасац.	4,4										4,4				
			18	подсоб. пом.	39,6												39,6		
			19	операц.зал	27,7										27,7				
			20	охрана	3,6												3,6		
			21	коридор	10,1												10,1		
			22	холл	43,1												43,1		
			I	тамбур	3,7													3,7	
			II	тамбур	1,4													1,4	
-			Всего по зданию:		249,1	54,2								22,5	32,1	135,2	5,1		
				Директор:  (И.Н.Коннов)															
				Исполнил инженер-инвентаризатор:  (Л.В.Егорова)															