

Муниципальное предприятие "Зареченский центр технической
инвентаризации"

ТЕХНИЧЕСКИЙ ПАСПОРТ

На Здание №189 А с пристроем
(назначение нежилого строения)

Район _____

Город (пос.) г. Заречный

Улица (пер.) Мира,1

Квартал № 58:34:01 02 01

Учётный №: 1352

Инвентарный № 56:534:002:000013520

Реестровый № 230506:002:000013520

Кадастровый № 58:34:01 02 01:0005:

56:534:002:000013520

СОГЛАСОВАНО:
ФГУП "ПО СТАРТ"



Фонд

II. ЭКСПЛИКАЦИЯ ЗЕМЕЛЬНОГО УЧАСТКА - КВ. М.

III. БЛАГОУСТРОЙСТВА ЗДАНИЯ - КВ. М. ПОЛЕЗНОЙ ПЛОЩАДИ

[illegible]

IV. ОБЩИЕ СВЕДЕНИЯ

Назначение *нежилое*

Использование по назначению

Количество мест (мощность)

a)

6)

B)

Г)

V. ИСЧИСЛЕНИЕ ПЛОЩАДЕЙ И ОБЪЕМОВ ЗДАНИЯ И ЕГО ЧАСТЕЙ (ПОДВАЛОВ, ПРИСТРОЕК И Т.П.)

[illegible]

VI. ОПИСАНИЕ КОНСТРУКТИВНЫХ ЭЛЕМЕНТОВ ЗДАНИЯ И ОПРЕДЕЛЕНИЕ ИЗНОСА

Литера А Год постройки 1980 Число этажей 4

Группа капитальности I Вид внутренней отделки простая

№ пп	Наименование конструктивных элементов		Описание конструктивных элементов (материал, конструкция, отделка и прочее)	Техническое состояние (осадки, трещины, гниль и т.п.)	удельный вес по таблице 53А, сб.№4	Поправки к удельному весу в %	Удельный вес конструкт.элемента с поправ.	Износ в %	% износа к строению гр.7хгр.8/100	тек.изм.	
										изн.в %	
										элемента	к строению
1	Фундаменты		сборн.ж/б	Отдельные глубокие трещины и сырые места в цоколе	4	1	4	25	1		
2	Стены	а) наружные и их наружная отделка	кирпичные	Выпучивание и отпадение штукатур местами на плоскости стен	20	1	20	28	5,6		
		б) перегородки	кирпичные	Трещины на поверхности	6	1	6	26	1,6		
3	перекрытия	чердачное	ж/б плиты	Волосные трещины в нижних плитах и в местах опирания стены	9	1	9	28	2,5		
		междуэтажное	ж/б плиты	Волосные трещины в нижних плитах и в местах опирания стены							
		надподвальное	-								
4	Крыша		рубероид	Вздутие поверхности и повреждение верхнего слоя	6	1	6	30	1,8		
5	Полы		напольн.пл.,линол.,гл.аз.пл.,метлах.пл.	Истертость линолеума у дверей	15	1	15	25	3,8		
6	проемы	оконные	деревянные,пласт	Оконные переплеты разошлись,покоробились	12	1	12	25	3		
		дверные	деревянные,пласт.	Дверные полотна осели							
7	Внутренняя отделка		побелка,покраска,обои,г.лаз.пл.	Потемнение и загрязнение окрасочного слоя	7	1	7	26	1,8		
8	сан.и электротех.устройства	отопление	централизованное	Капельные течи в местах врезки запорной арматуры	14,5	1	14,5	25	3,6		
		водоповод	центральный.сеть	Капельные течи в местах нарезки запорной арматуры							
		канализация	центральный.сеть	Наличие течи в местах присоед. приборов							
		электроосвещение	скрытая проводка	Повреждениеизоляции,потеря эластичности изоляции проводов							
		радио	есть								
		телефон	есть								
		телевидение	--								
		ванны	--								
		горячее водоснабжение	центральный.сеть	Капельные течи в местах резьбовых соединений							
		лифты	--								
9	Прочие работы		отмостка	Трещины на поверхности	6,5	1	6,5	26	1,7		
Итого:							100		26,4		

% износа, приведенный к 100 по формуле : % износа (гр.9)*100/удельный вес (гр.7)=

26,00%

VII. ОПИСАНИЕ КОНСТРУКТИВНЫХ ЭЛЕМЕНТОВ ЗДАНИЯ И ОПРЕДЕЛЕНИЕ ИЗНОСА

Литера А1 Год постройки 1991 Число этажей 4

Группа капитальности I Вид внутренней отделки простая

№ пп	Наименование конструктивных элементов		Описание конструктивных элементов (материал, конструкция, отделка и прочее)	Техническое состояние (осадки, трещины, гниль и т.п.)	удельный вес по таблице №3А; сб. №	Поправки к удельному весу в %	Удельный вес конструкт.элемента с поправ.	Износ в %	% износа к строению гр. 7хгр. 8/100	тек.изм. изн. в %	
										элемента	к строению
1	Фундаменты		сборн. ж/б	Отдельные глубокие трещины и сырые места в цоколе	4	1	4	15	1,8		
2	Стены	а) наружные и их наружная отделка	кирпич	Глубокие трещины и отпад штукатур. местами	20	1	20	15	3		
		б) перегородки	кирпич	Трещины на поверхности	6	1	6	10	0,6		
3	перекрытия	чердачное	ж/б плиты	Волосные трещины в нижних плитах и в местах опирания стены	9	1	9	15	1,35		
		междуэтажное	ж/б плиты	Волосные трещины в нижних плитах и в местах опирания стены							
		надподвальное	ж/б плиты								
4	Крыша		рубероид	Вздутие поверхности и повреждение верхнего слоя	6	1	6	18	1,08		
5	Полы		трапуарн. пл.; метла х. пл.; линолеум	Истертость линолеума у дверей	15	1	15	12	1,8		
6	проемы	оконные	деревянные	Оконные переплеты разошлись, покорежились	12	1	12	15	1,8		
		дверные	деревянные	Дверные полотна осели							
7	Внутренняя отделка		побелка, покраска, глаз. пл.	Потемнение и загрязнение окрасочного слоя	7	1	7	12	0,84		
8	сан. и электротех. устройства	отопление	центр. сеть	Капельные течи в местах врезки запорной арматуры	14,5	1	14,5	15	2,2		
		водопровод	центр. сеть	Капельные течи в местах нарезки запорной арматуры							
		канализация	центр. сеть	Наличие течи в местах присоед. приборов							
		электроосвещение	скрытая проводка	Повреждение изоляции, потеря эластичности изоляции проводов							
		радио	есть								
		телефон	есть								
		телевидение	нет								
		ванны	нет								
		горячее водоснабжение	центр. сеть	Капельные течи в местах резьбовых соединений							
		лифты	нет								
9	Прочие работы		отмостка, крыльца	Трещины на поверхности	6,5	1	6,5	15	0,97		
Итого:							100		15,4		

% износа, приведенный к 100 по формуле : % износа (гр.9)*100/удельный вес (гр.7)=

15,00%

VIII. ОПИСАНИЕ КОНСТРУКТИВНЫХ ЭЛЕМЕНТОВ ОСНОВНЫХ ПРИСТРОЕК И ОПРЕДЕЛЕНИЕ ИЗНОСА

Литера _____ Год постройки _____ Число этажей _____

Группа капитальности _____ Вид внутренней отделки _____

№ пп	Наименование конструктивных элементов		Описание конструктивных элементов (материал, конструкция, отделка и прочее)	Техническое состояние (осадки, трещины, гниль и т.п.)	удельный вес по таблице	Поправки к удельному весу в %	Удельный вес конструкт. элемента с поправ.	Износ в %	% износа к строению гр. 7хгр. 8/100	тек. изм. изн. в %	
										элемента	к строению
1	Фундаменты										
2	Стены	а) наружные и их наружная отделка									
		б) перегородки									
3	перекрытия	чердачное									
		междуэтажное									
		надподвальное									
4	Крыша										
5	Полы										
6	проемы	оконные									
		дверные									
7	Внутренняя отделка										
8	сан. и электротех. устройства	отопление									
		водопровод									
		канализация									
		электроосвещение									
		радио									
		телефон									
		телевидение									
		ванны									
		горячее водоснабжение									
		лифты									
9	Прочие работы										

% износа, приведенный к 100 по формуле : % износа (гр.9)*100/удельный вес (гр.7)=

100

Наименование конструктивных элементов	_____	удельн. вес по таблице	поправки	удельн. вес с поправками	_____	удельн. вес по таблице	поправки	удельн. вес с поправками	_____	удельн. вес по таблице	поправки	удельн. вес с поправками
фундаменты												
стены и перегородки												
перекрытия												
крыша												
полы												
проемы												
отделочные работы												
электроосвещение												
прочие работы												
Итого:		100	X			100	X			100	X	

Наименование конструктивных элементов	_____ литера	вес по таблице	поправки	вес с поправка	_____ литера	вес по таблице	поправки	вес с поправка	_____ литера	удельн. вес по таблице	поправки	удельн. вес с поправка
фундаменты												
стены и перегородки												
перекрытия												
крыша												
полы												
проемы												
отделочные работы												
электроосвещение												
прочие работы												
Итого:		100	X			100	X			100	X	

Х. ИСЧИСЛЕНИЕ ВОССТАНОВИТЕЛЬНОЙ И ДЕЙСТВИТЕЛЬНОЙ СТОИМОСТИ ЗДАНИЯ И ЕГО ЧАСТЕЙ

[illegible]

646415MULLINS, J. R.

1

ХІІІ. ОГРАЖДЕНИЯ И СООРУЖЕНИЯ (ЗАМОЩЕНИЯ) НА УЧАСТКЕ

Литера	Наименование оградений и сооружений	Материал, конструкция	Размеры		Площадь м.кв.	№ сборки	№ таблицы	Измеритель	Стоимость измерителя по таблице	Поправка на климатич. р-н	Восстанов. Стоимость в рублях	% износа	Действит. Стоимость в рублях
			длина, м	ширина, высота, м									

ХІV. ОБЩАЯ СТОИМОСТЬ (В РУБ.)

В ценах какого года	Основные строения		Служебные постройки		Сооружения		Всего	
	восстановительная	действительная	восстановительная	действительная	восстановительная	действительная	восстановительная	действительная
1969 -	666538	542422					666538	542422
2006г; к=77,4	51590041	41983463					51590041	41983463

" 03 " июня 2006г.

" " г.

" " г.

Исполнил:

(Л.В.Егорова)

Проверил:

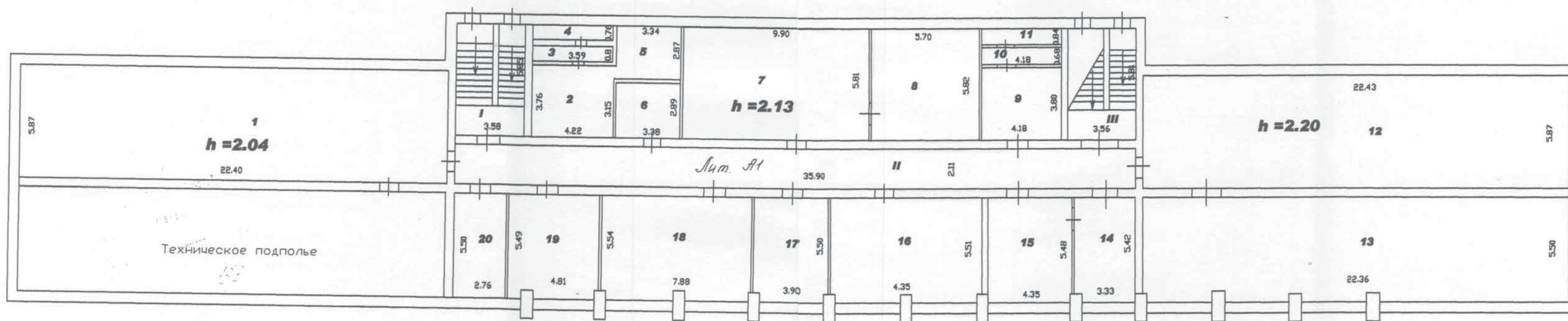
()

Директор:

(И.Н. Коннов)

ХV. ОТМЕТКА О ПОСЛЕДУЮЩИХ ОБСЛЕДОВАНИЯХ

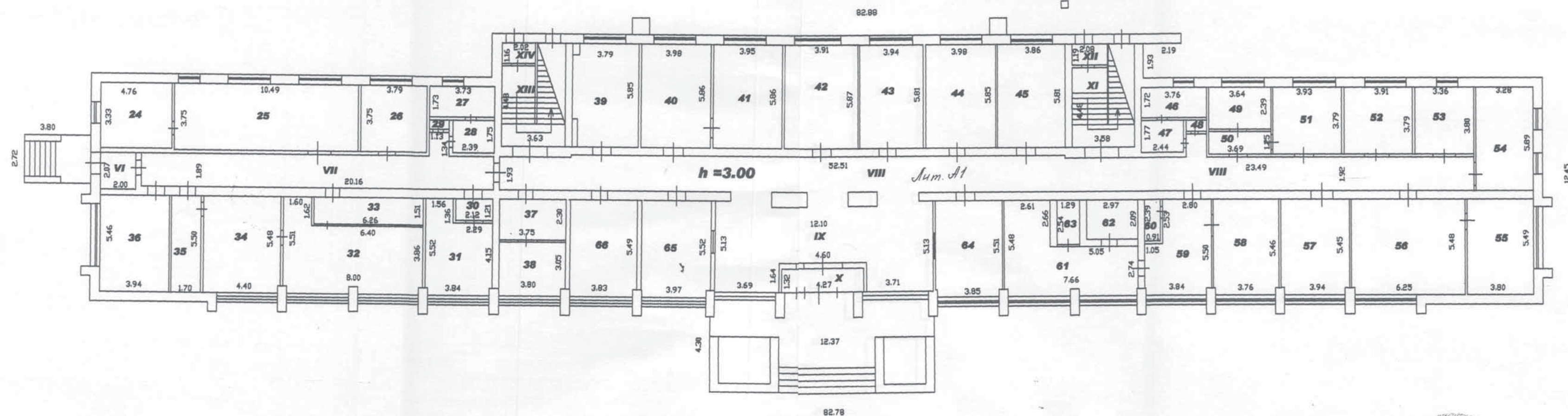
Дата обследования	" "	20 г.	" "	20 г.	" "	20 г.
Обследовал						
Проверил						
Директор						






189 А с пристроем

Написано: *Л.В. Егорова*
Зам. директора: *Л.В. Егорова*
06.10.2006г.

			Здание 189А с пристроем		
			Лит. А1		
Директор	И.Н.Коннов	02.06.06	План подвала		
Зам.директ	Л.Г.Малютин	02.06.06			
Инженер	Л.В.Егорова	02.06.06			
			М 1 : 200		
			СТАДИЯ	ЛИСТ	ЛИСТОВ
				1	5
			МП "ЗЦТИ"		

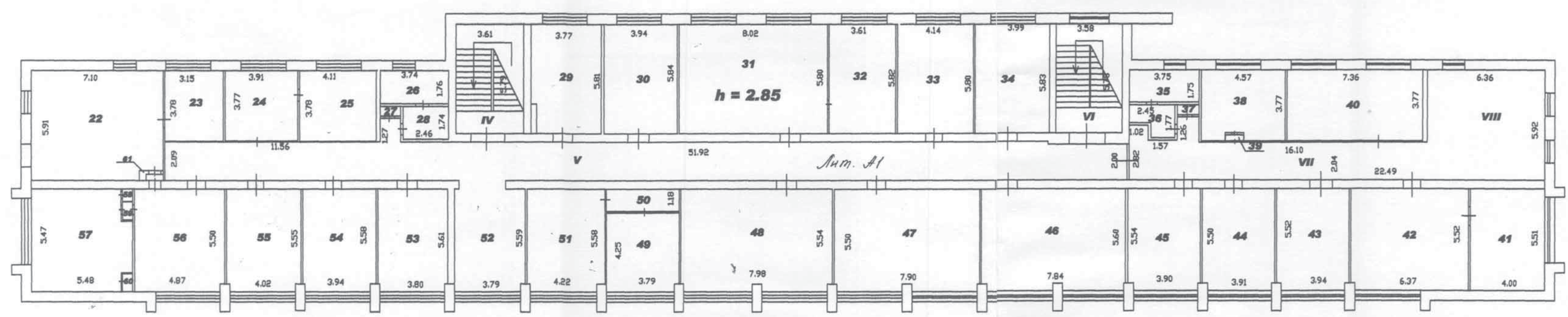
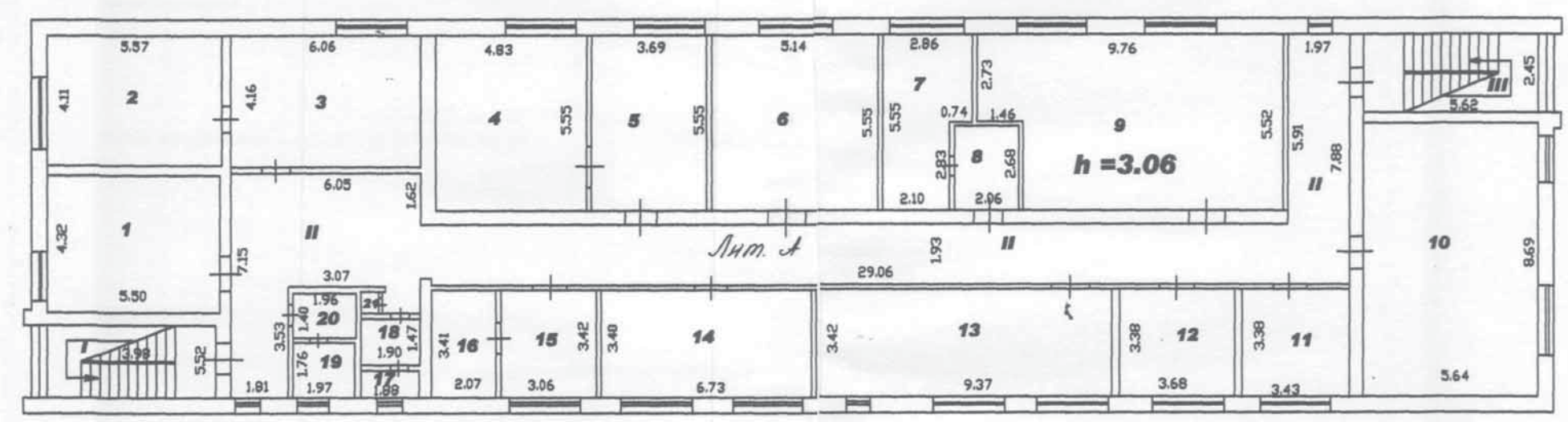


Здание 18

Директор	И.Н.Коннов		02.06.0
Зам.директ	Л.Г.Малютина		02.06.0
Инженер	Л.В.Егорова		02.06.0

СТОДИЯ	ЛИСТ	ЛИСТОВ
	2	5
МП "ЗЦТИ"		

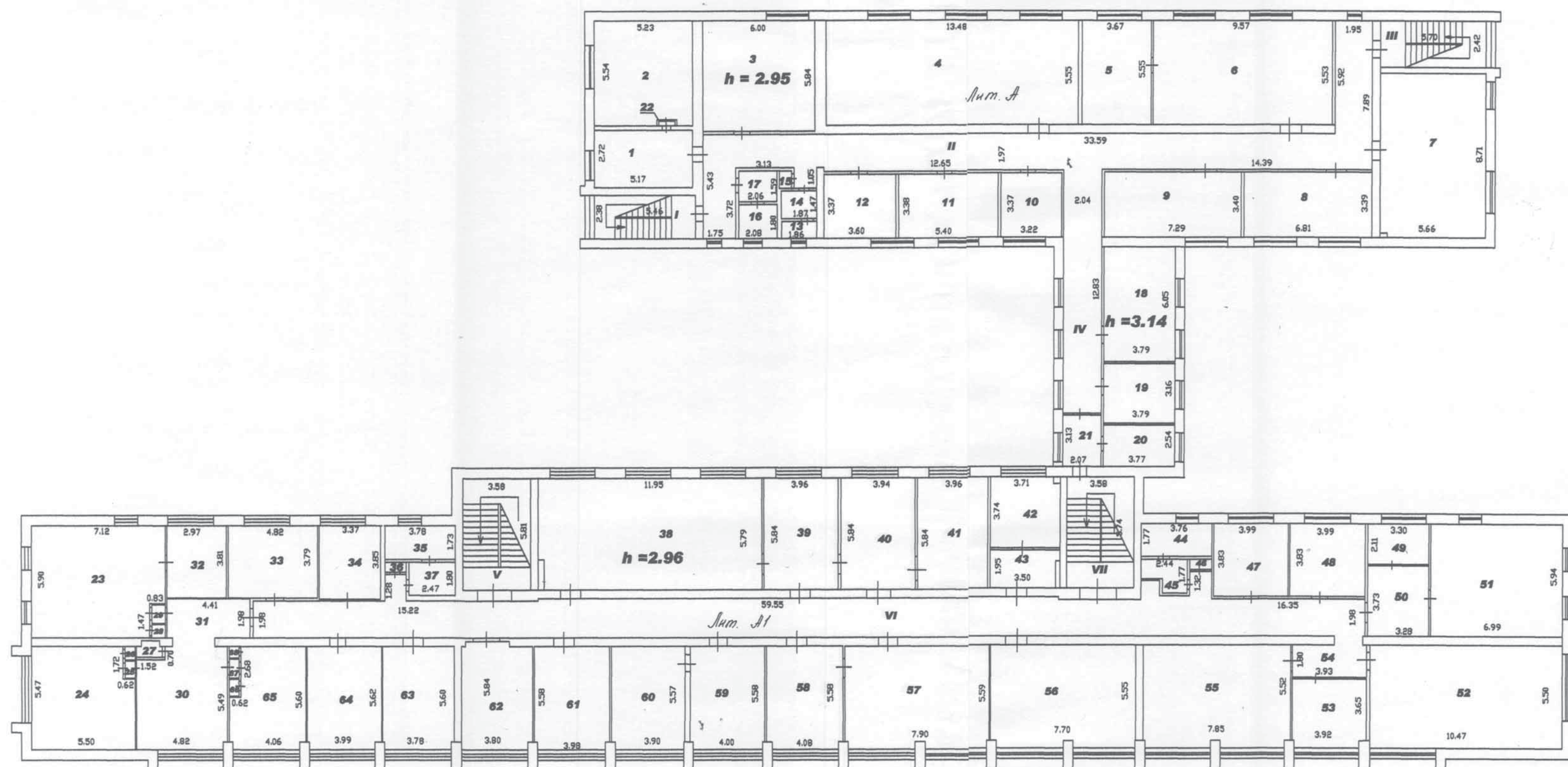
с. 189 681 68



Написано мной "Лит. А" "Лит. А1" верно.
Зам. директора (Л.В.Егорова) 06.10.2006г.



Директор И.Н.Коннов			Здание 189А с пристроем		
Зам.директ. Л.В.Егорова			Лит. А; Лит. А1		
Инженер Л.В.Егорова			План 2 этажа		
			М 1 : 200		
			СТАДИЯ	ЛИСТ	ЛИСТОВ
				3	5
			МП "ЗЦТИ"		



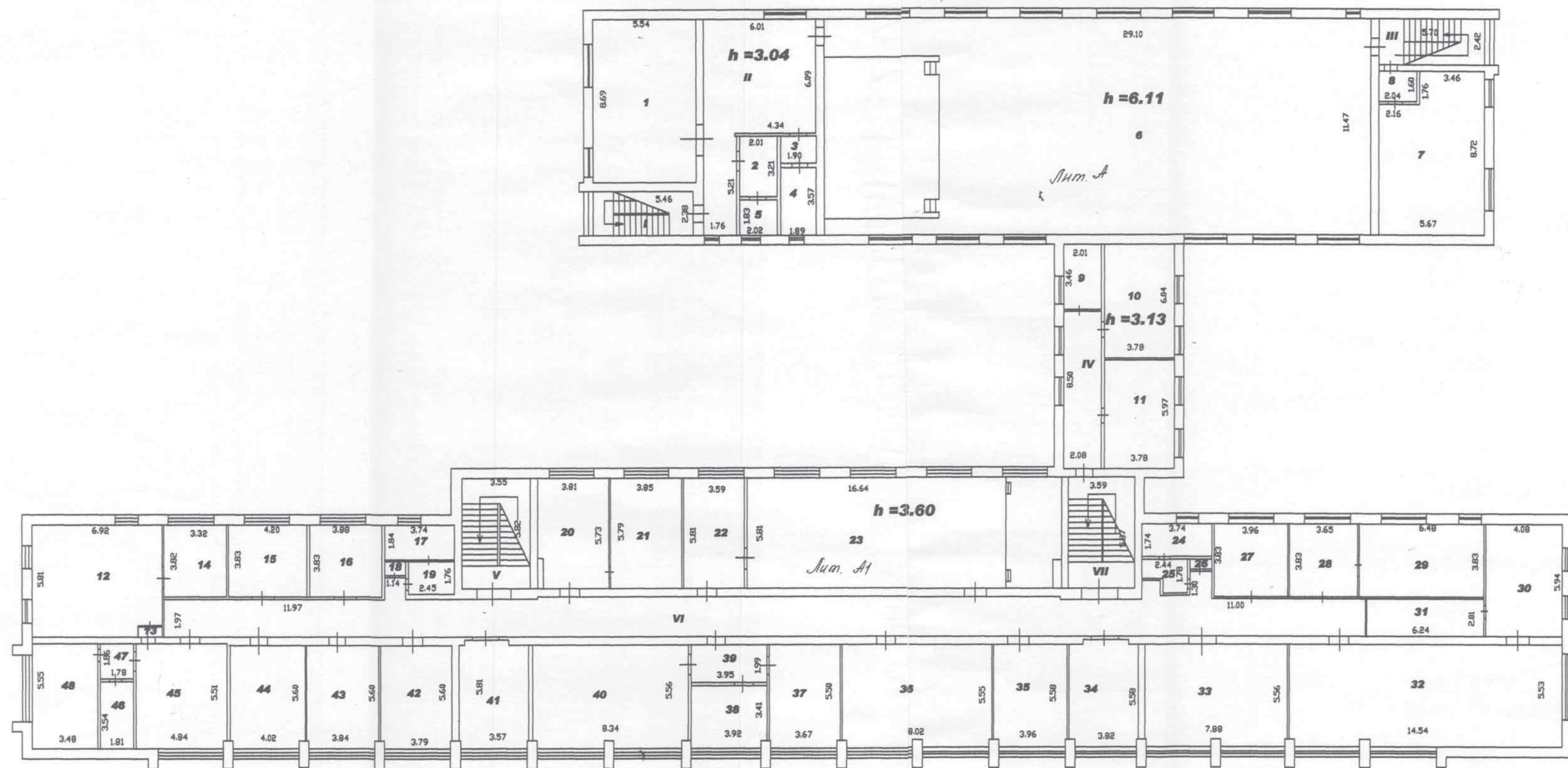
Написано
Зам. директора
Лит. А, Лит. А1
Лит. А1 "Верить"
Малюткина
06.12.2006г.

Директор	И.Н.Коннов	02.06.06
Зам.директ	Л.Г.Малюткина	02.06.06
Инженер	Л.В.Егорова	02.06.06


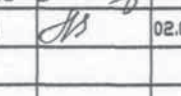

Здание 189А с пристроем
Лит. А, Лит. А1

План 3 этажа
М 1 : 200

Стадия	Лист	Листов
	4	5
МП "ЗЦТИ"		



Написанный "инж. д.т.н. А.А. Витков."
Зав. директором "Инж. д.т.н. А.А. Витков." /
08.06.06 г.д.д.д.д.

			Здание 189А с пристроем Лит. А; Лит. А1			
Директор	И.Н.Коннов	02.06.06	  	СТАДИЯ	ЛИСТ	ЛИСТОВ
Зам.директ	Л.Г.Малютин	02.06.06		5	5	
Инженер	Л.В.Егорова	02.06.06		МП "ЗЦТИ"		
			План 4 этажа М 1 : 200			

Экспликация к плану строения

Дата записи	Литера по плану	Этажи (от подвального до мезонина)	№ помещения (по плану)	Назначение помещений: жилая комната, конторское помещение, классная комната, больничная палата, кухня, прихожая, коридор, ванная, магазин, складское помещение и т.д.	Общая полезная площадь	Площадь по внутреннему обмеру в квадратных метрах														Высота помещения по внутреннему обмеру в метрах от пола до потолка
						в том числе														
						Предназначенная под помещения конторского типа	Жилая	Предназначенная под школьные помещения	Предназначенная под учебно-научные помещения	Предназначенная культурно-просветительные помещения	Предназначенная лечебно-санитарные помещения	Предназначенная коммунально-бытовые помещения	Предназначенная торговые помещения	Предназначенная складские помещения	Предназначенная производственные	Под гаражами	Подсобная площадь	Прочая		
1	2	3	4	5	6	7	8	9	10	11	12	13	14	15	16	17	18	19	20	
02.06.2006	подвал		1	подвальное пом.	131,5												131,5		2,04	
	AI		2	венткамера	15,9												15,9		2,13	
			3	вентшахта	2,9												2,9			
			4	вентшахта	2,7												2,7			
			5	подвальное пом.	9,6												9,6			
			6	эл/щитов.	9,8												9,8			
			7	кладовая	57,5									57,5						
			8	кладовая	33,2									33,2						
			9	венткамера	15,9												15,9			
			10	вентшахта	2,8												2,8			
			11	вентшахта	3,5												3,5			
			12	архив	131,7									131,7					2,2	
			13	архив	12,0									12,0						
			14	архив	18									18,0						
			15	архив	23,8									23,8						
			16	архив	43,6									43,6						
			17	венткамера	21,2												21,2			
			18	архив	43,1									43,1						
			19	подсоб.пом.	26,7												26,7			
			20	узел ввода	15,2												15,2			
			I	лестничн.кл.	20,9													20,9		
			II	коридор	54,6													54,6		
			III	лестничн.кл.	20,7													20,7		
			Итого по подвалу:		716,8									362,9			257,7	96,2		

Написано по плану "лит. AI" Версия: 30.01.2006 г. Зам. директора: [подпись] 06.12.2006 г.

